

Ärende / titel Temperaturpåkänning	Dokumentnamn MAGNA / Tester	Bilaga	Sid 1 (2)
	Datum 2008-06-05	Reg nr 0822	
Utfärdare Jan-Allan Johansson	Mottagare 1 EuroProfil	Mottagare 2 Livell Kemi	

Provningsmetod

En ytterligare aspekt på ett lim är vad som händer om en brand uppstår, hur skulle en limmad konstruktion fungera jämfört med en skruvad? Detta kan bara testas genom en genomförd brandtest där konstruktion utsätts för en kontrollerad brand. En enklare test har gjorts för att få en uppfattning om Magna är känslig för högre temperaturer. Från långtidstesten som utförts vid 90°C är det klart att Magna klarar lägre temperaturer.

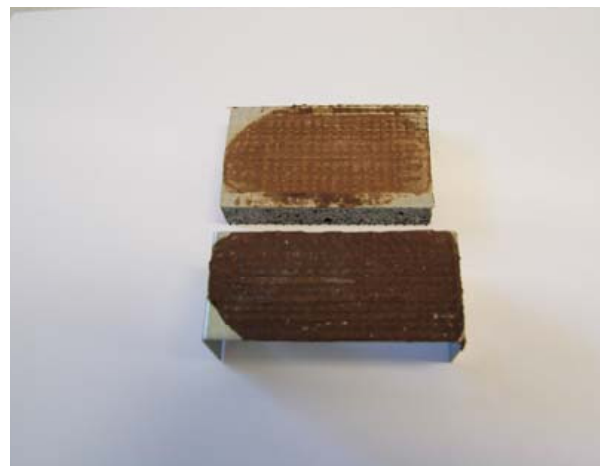
Två tester har utförts en där Humid board limmats till förstärkningsregeln och i det andra fallet där Aquapanel limmats till samma regel. Det fallet som tänkts är att skivan 900*2400*13 sitter i tak och med tre reglar är ca 0,7 kg den vikt som en skruv eller i detta fall 7 cm limfog den belastats med. Vikten som proven belastades med var tre gånger denna vikt alltså 2,1 kg.

I första fallet med humid board hängdes provbitarna in vid en temperatur på 80°C därefter höjdes temperaturen under 15 minuter till 250°C. Upp till 250°C hände inget men efter 5 minuter vid 250°C släppte väven från gipskärnan. Limmet blev vid denna temperatur kraftigt missfärgat dock satt det hårt fast på stálytan. Testen visar att bortkokning av vatten från gipskärnan inte påverkar limmet.

Test två gjordes med stål mot Aquapanel. Här hängdes provet in vid rumstemperatur och temperaturen höjdes till 180°C på 1 timma. Provet fick sedan hänga vid denna temperatur i 5 dygn. Limfogen missfärgades men vidhäftning till stål och aquapanel påverkades inte.



Test med värme och Humid board.



**Provbitar efter 5 dygn vid 180 °C
Vidhäftning till Aquapanel dålig, men Magna sitter hårt fast mot stálytan.**

Ärende / titel Temperaturpåkänning	Dokumentnamn MAGNA / Tester	Bilaga	Sid 1 (2)
	Datum 2008-06-05	Reg nr 0822	

Utförande



Kartongen släpper lätt från gipskärnan.



Kartongen rengjord för att limma på en dragbit så limning till stål kan testas.



Brottet sker i kartongen.